



←はしまで切る

はしまで切る→

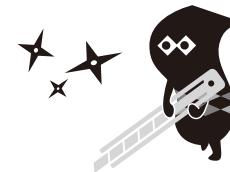




初級

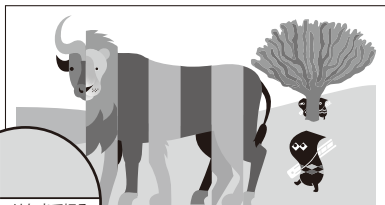
変身を見破れ！ 直線切り

修行シートの使い方

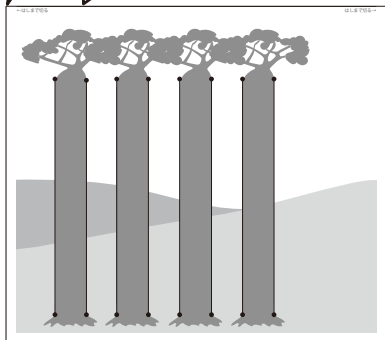


準備

まんなかの線にそってシートを2枚に切り分けます。

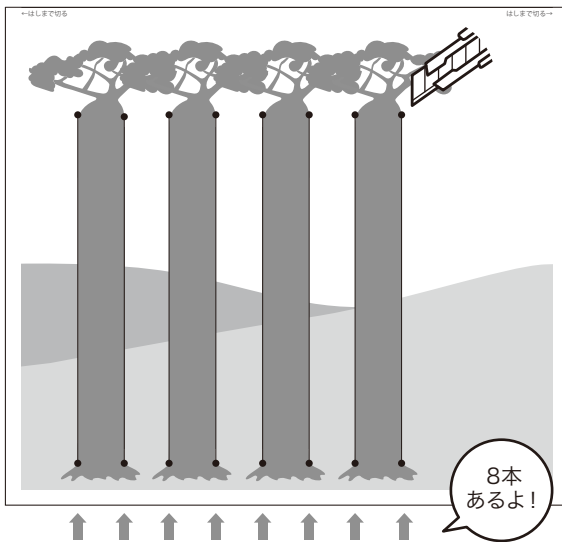


←はしまで切る



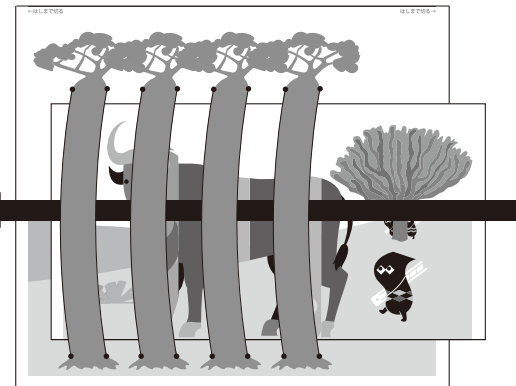
修行に挑戦！

●から●まで、線にそってまっすぐに切ってみよう！



8本あるよ！

変身した動物の紙を、カッターで切った木と背景の間に通してみよう。

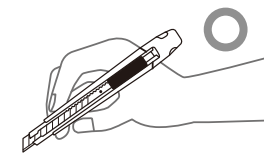


2体の動物が合体しているよ。正体がわかったかな？



カッターのコツ！

切るものに対して、刃を傾けすぎたり、立てすぎたりするとうまく切れないので注意しよう。



＼こちらも見てください！／

親子と一緒に！
はじめてのカッター
使い方講座

