

こいから龍に変身!

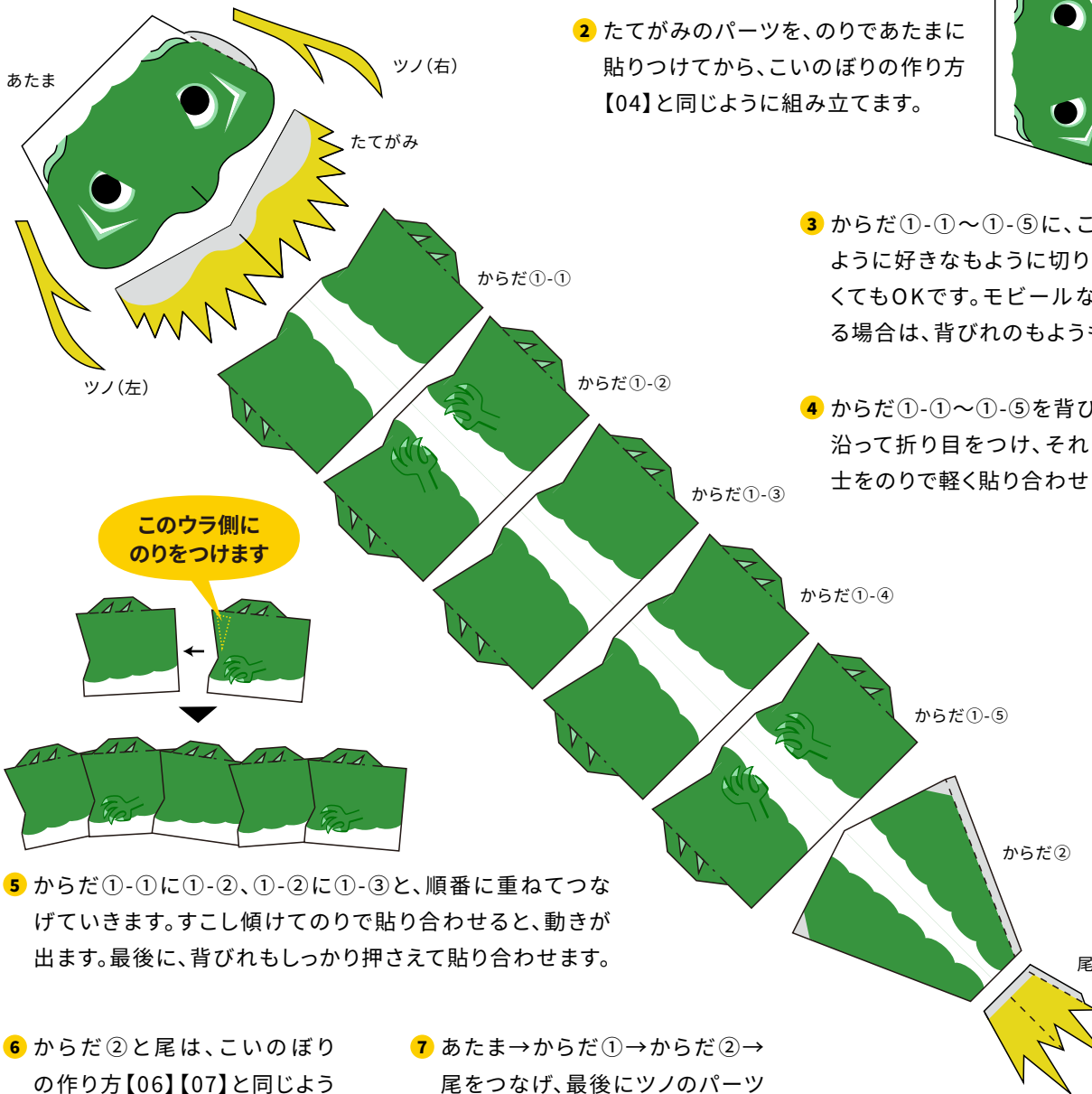
こいは、けわしい滝を登りきると、登竜門をくぐって龍になると言い伝えられています。ツクルトのこいも、からだを長〜くのぼして龍に変身させましょう!

準備するもの

- 型紙 ● カッター (キッターなど) ● カッターマット ● ボールペン (型紙に対して目立つ色がおすすめ) ● のり

作り方

- 1 型紙を切り取り線に沿って切り分けます。あたまとたてがみのパーツは切り込みを入れるところがあるので、忘れずにカットします。



- 2 たてがみのパーツを、のりであたまに貼りつけてから、こいのぼりの作り方【04】と同じように組み立てます。

- 3 からだ①-①～①-⑤に、こいのぼりと同じように好きなように切ります。もようはなくてもOKです。モビールなどにつるして飾る場合は、背びれのもようも切り抜きます。
- 4 からだ①-①～①-⑤を背びれを谷折り線に沿って折り目をつけ、それぞれの背びれ同士をのりで軽く貼り合わせます。

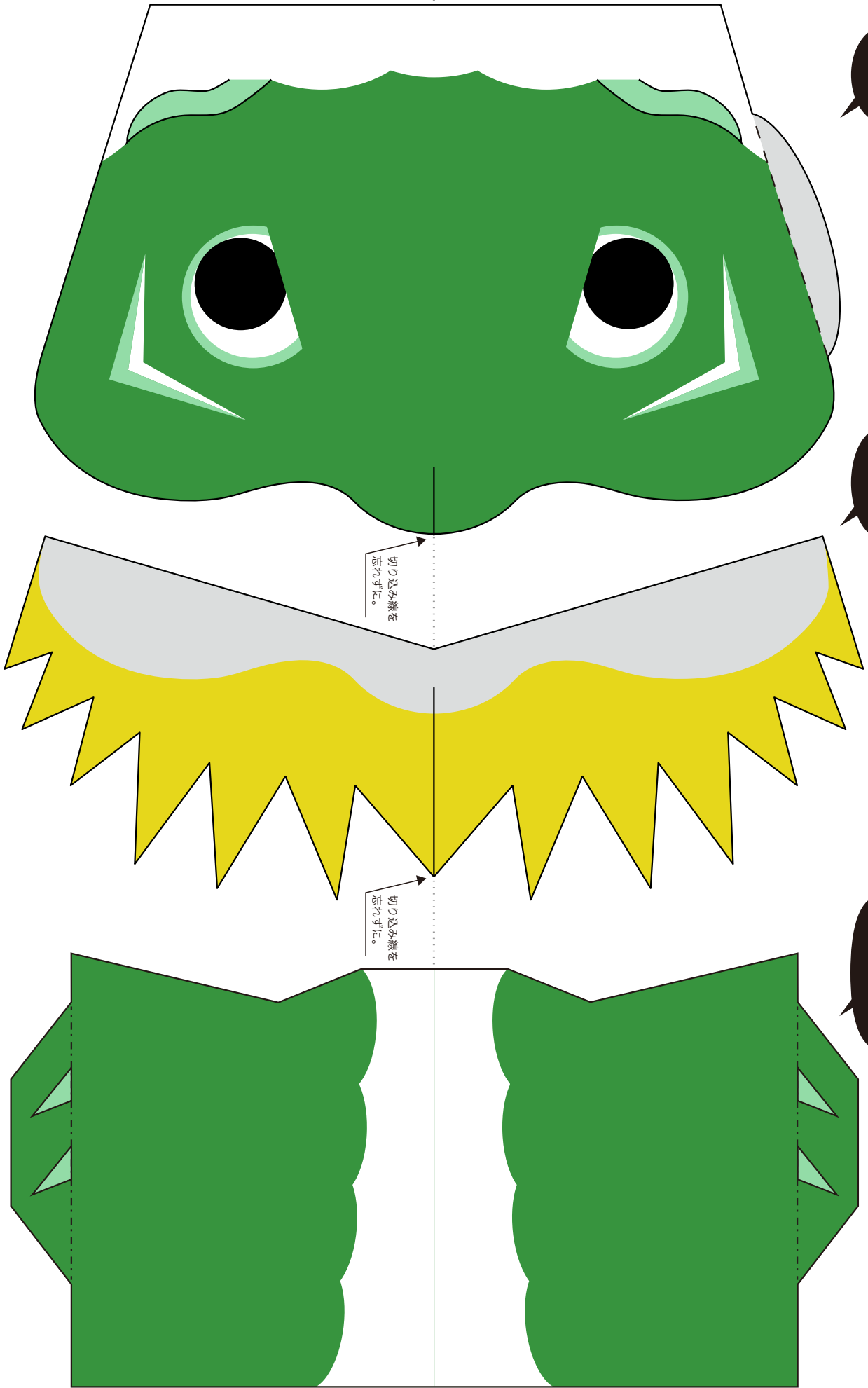
- 5 からだ①-①に①-②、①-②に①-③と、順番に重ねてつけていきます。すこし傾けてのりで貼り合わせると、動きが出ます。最後に、背びれもしっかり押さえて貼り合わせます。
- 6 からだ②と尾は、こいのぼりの作り方【06】【07】と同じように組み立てます。
- 7 あたま→からだ①→からだ②→尾をつなげ、最後にツノのパーツを目の斜め上にのりで貼りつけたら完成です!

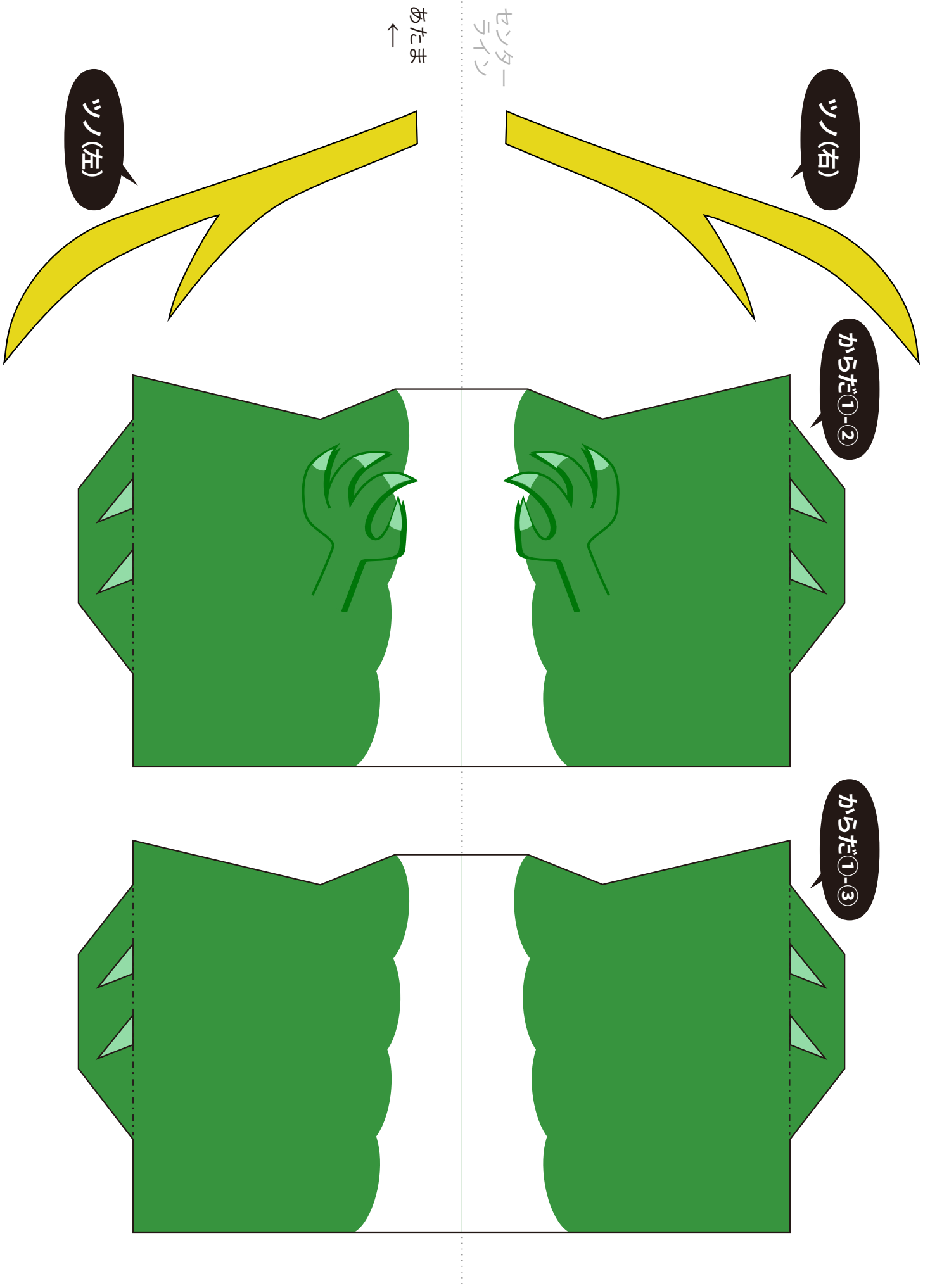


あたま

たてがみ

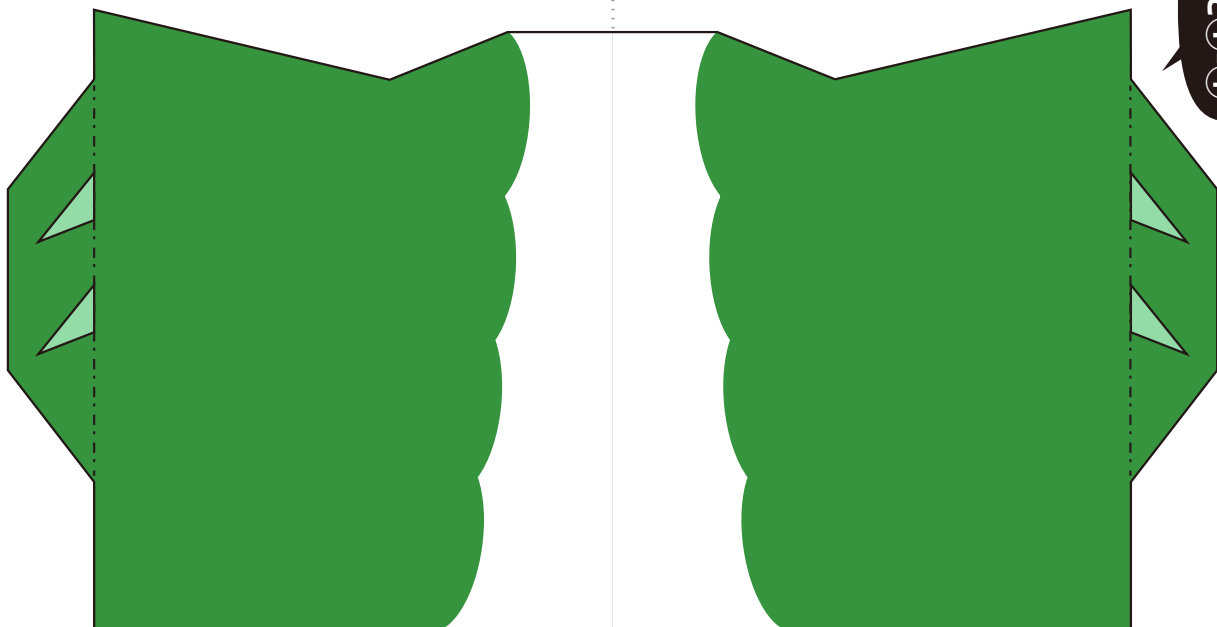
からだ①-①





切り取り線 ————— 谷折り線 - - - - -

からだ①-④



センターライン

あたま
↑

からだ①-⑤

