

／ もっと! ツクルト! ／

新種が誕生!? きみだけのペイントフィッシュ

好きな色を塗って、新しい魚を作ってみよう! 図鑑を見て本物そっくりに塗ったり、オリジナルの魚をデザインしたり、自由に遊べるよ!

準備するもの

[全魚共通の道具]

- 型紙 ● カッター (万能M厚型など) ● カッターマット
- 色鉛筆やカラーペンなど ● ゼムクリップ

[エビえさ・リュウグウノツカイ・マッコウクジラで使う道具]

- のり

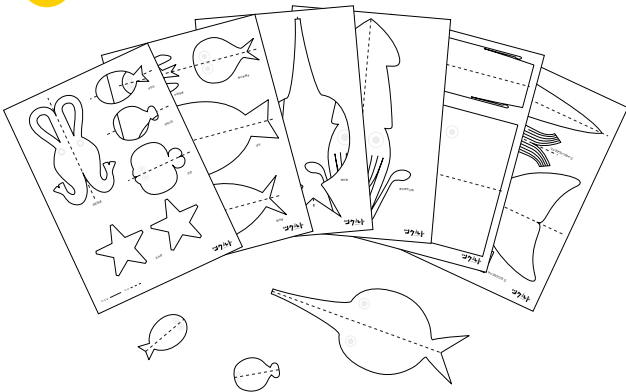
[マッコウクジラで使う道具]

- ダンボール (3mm厚/A3相当1枚) ● 定規 (30cm以上推奨) ● セロテープ



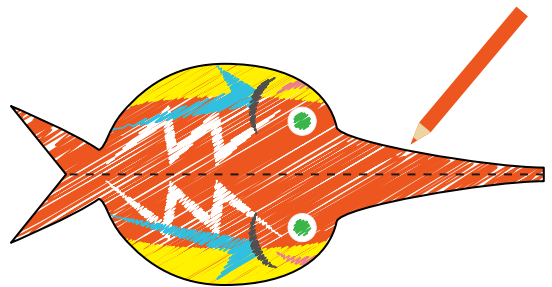
作り方

1



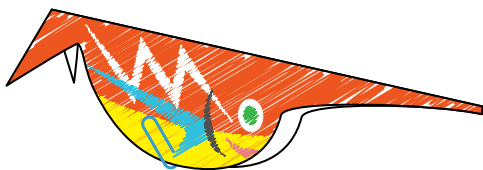
型紙をプリントして切り分けます。
「マッコウクジラ」は本体の「作り方」の③を参考に。

2



色鉛筆やカラーペンで好きな色を塗ります。

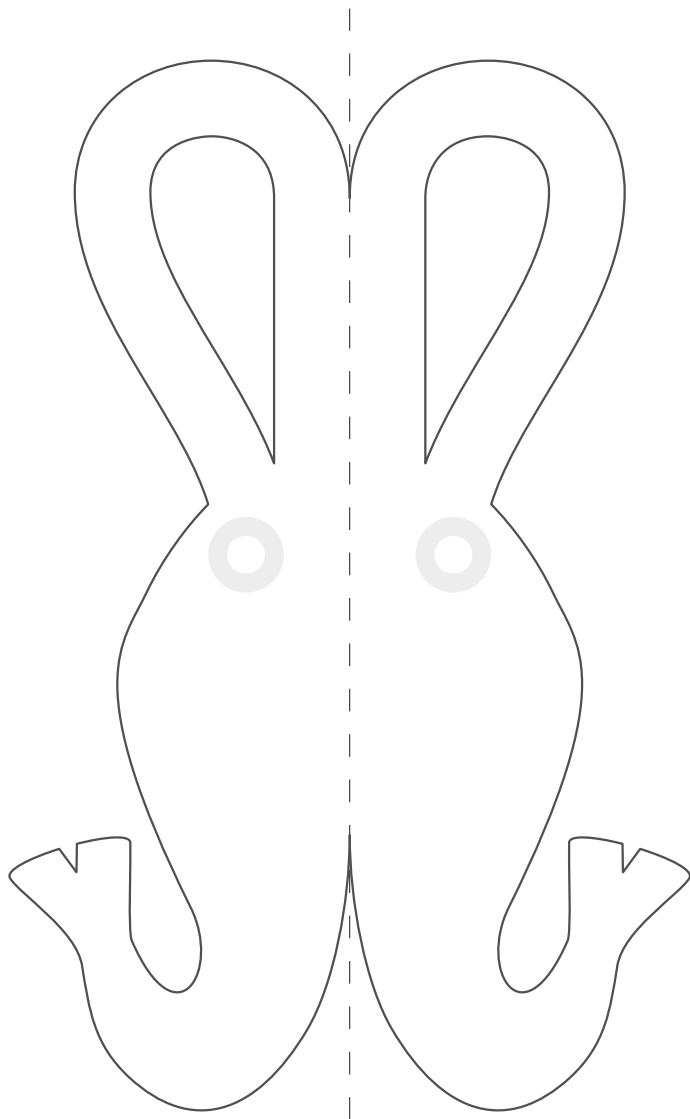
3



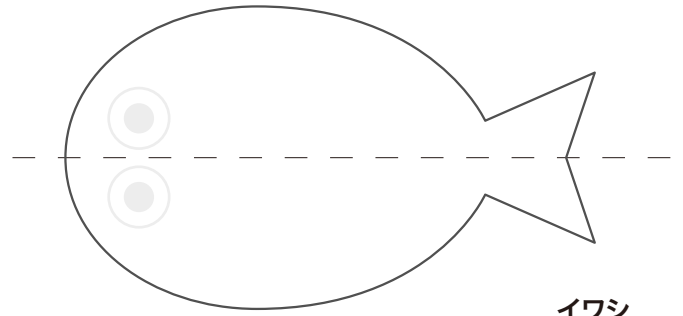
本体の「作り方」の⑳～㉔を参考に組み立てます。



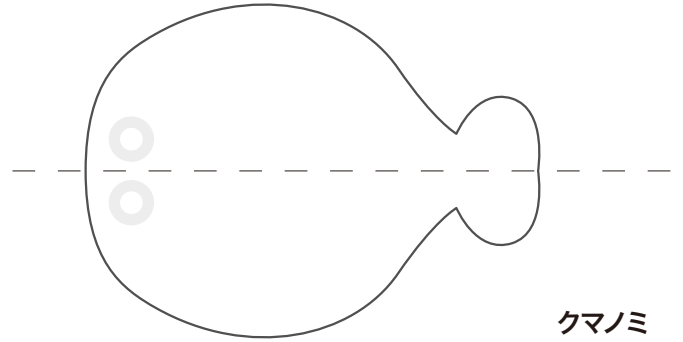
完成!



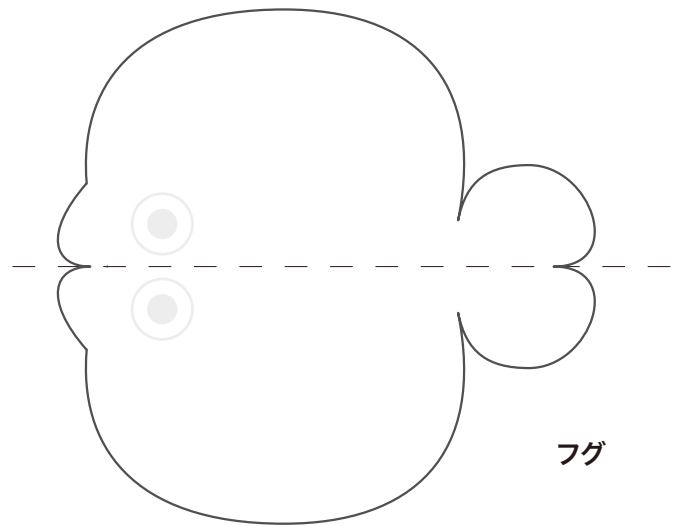
エビえさ



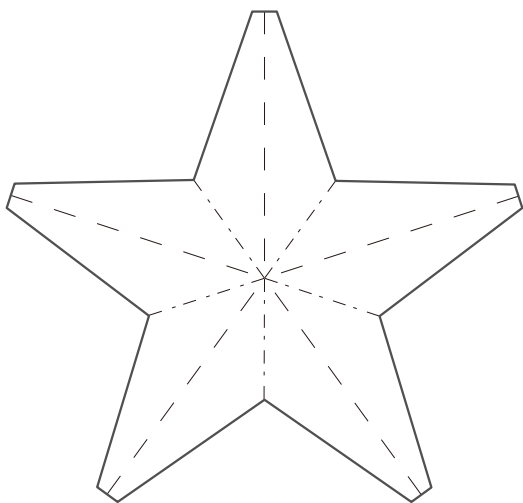
イワシ



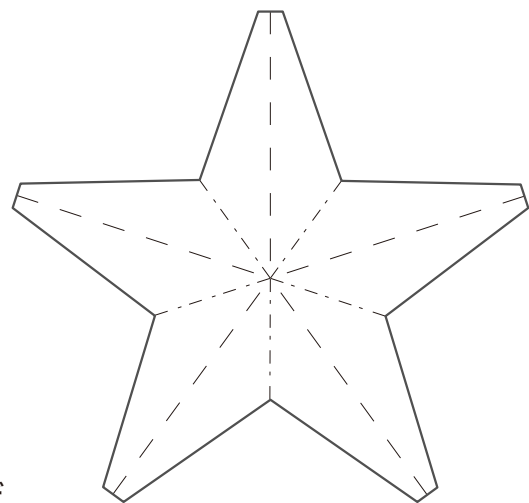
クマノミ

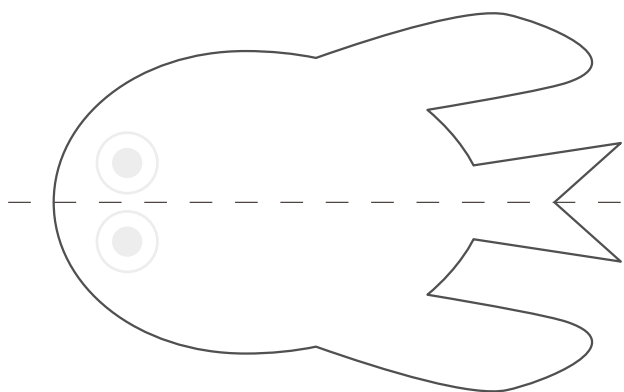


フゲ

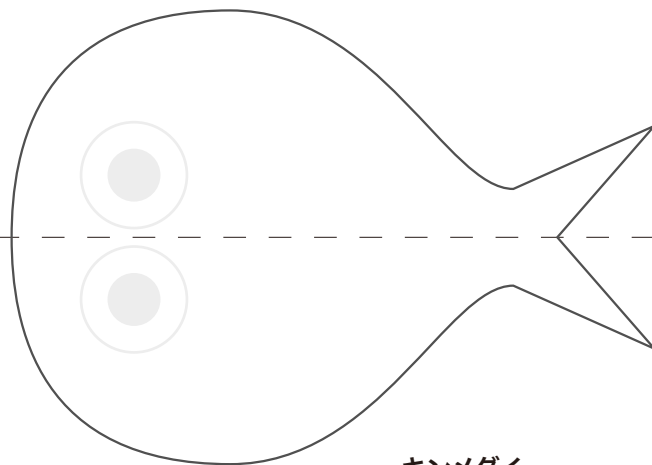


ヒトデ

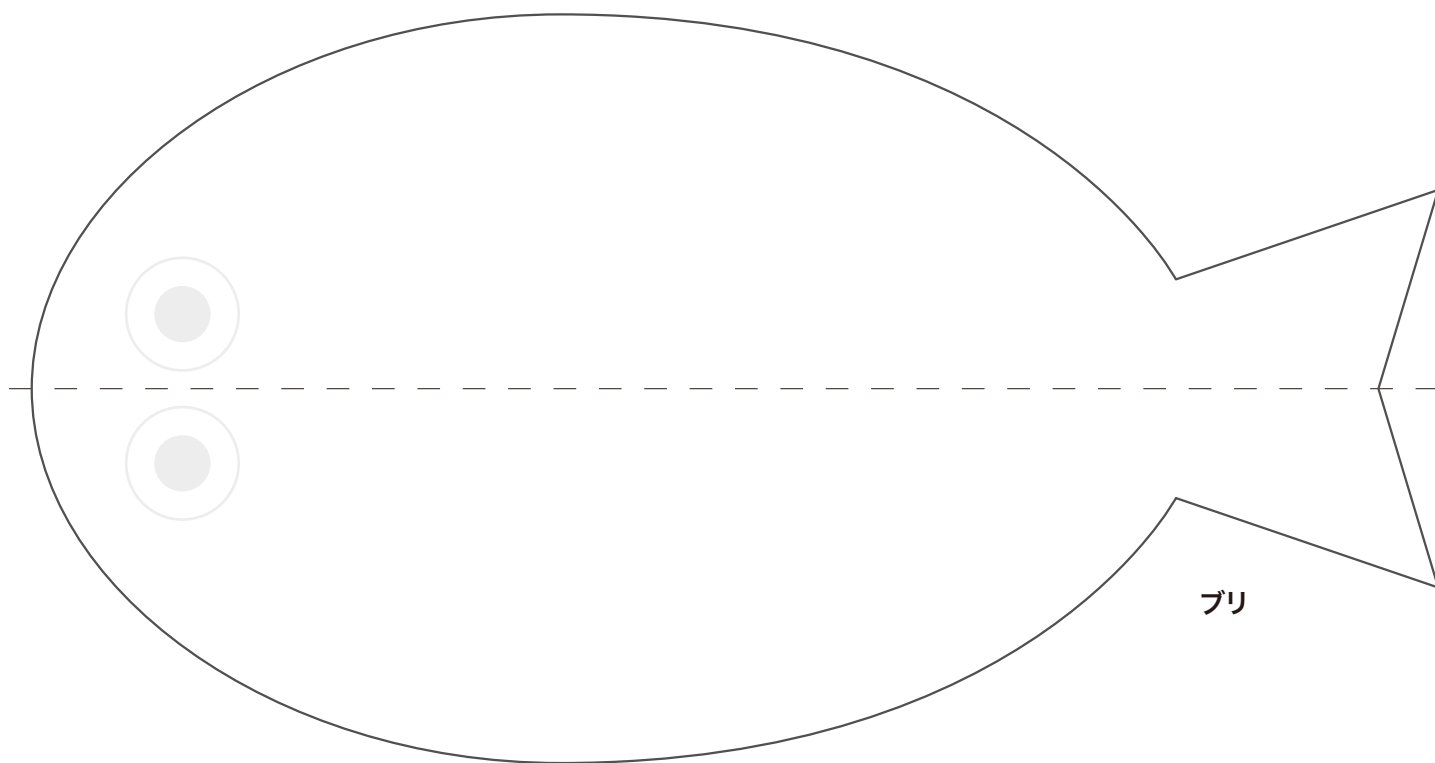




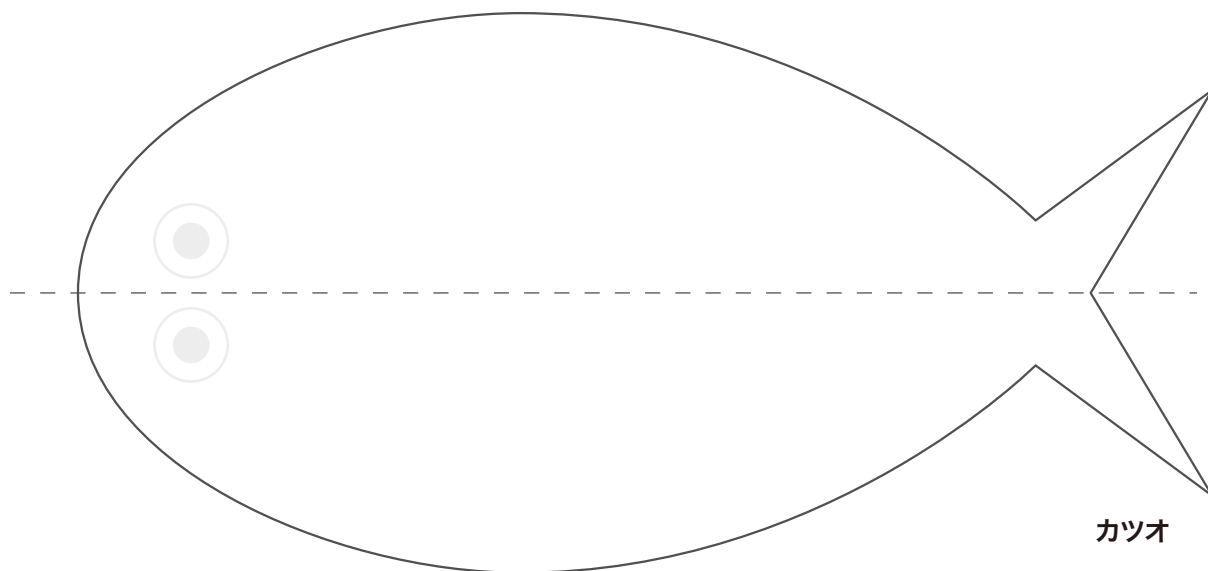
トビウオ



キンメダイ

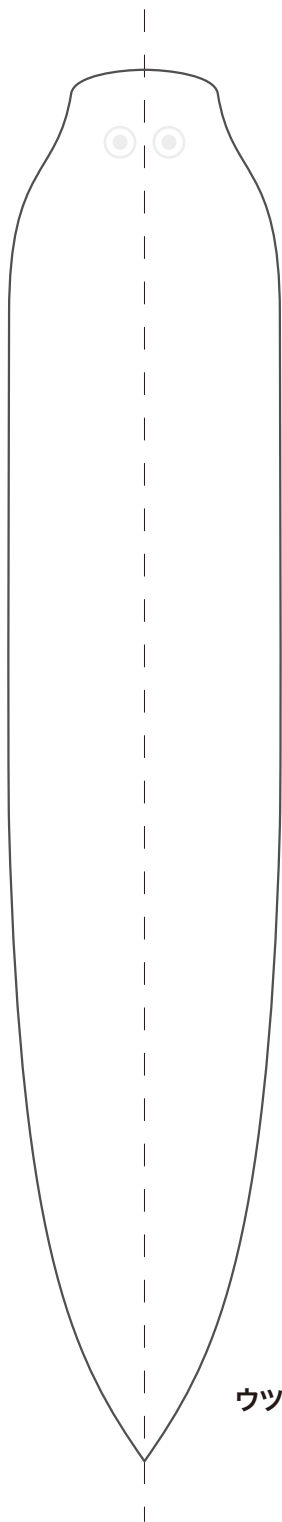


ブリ

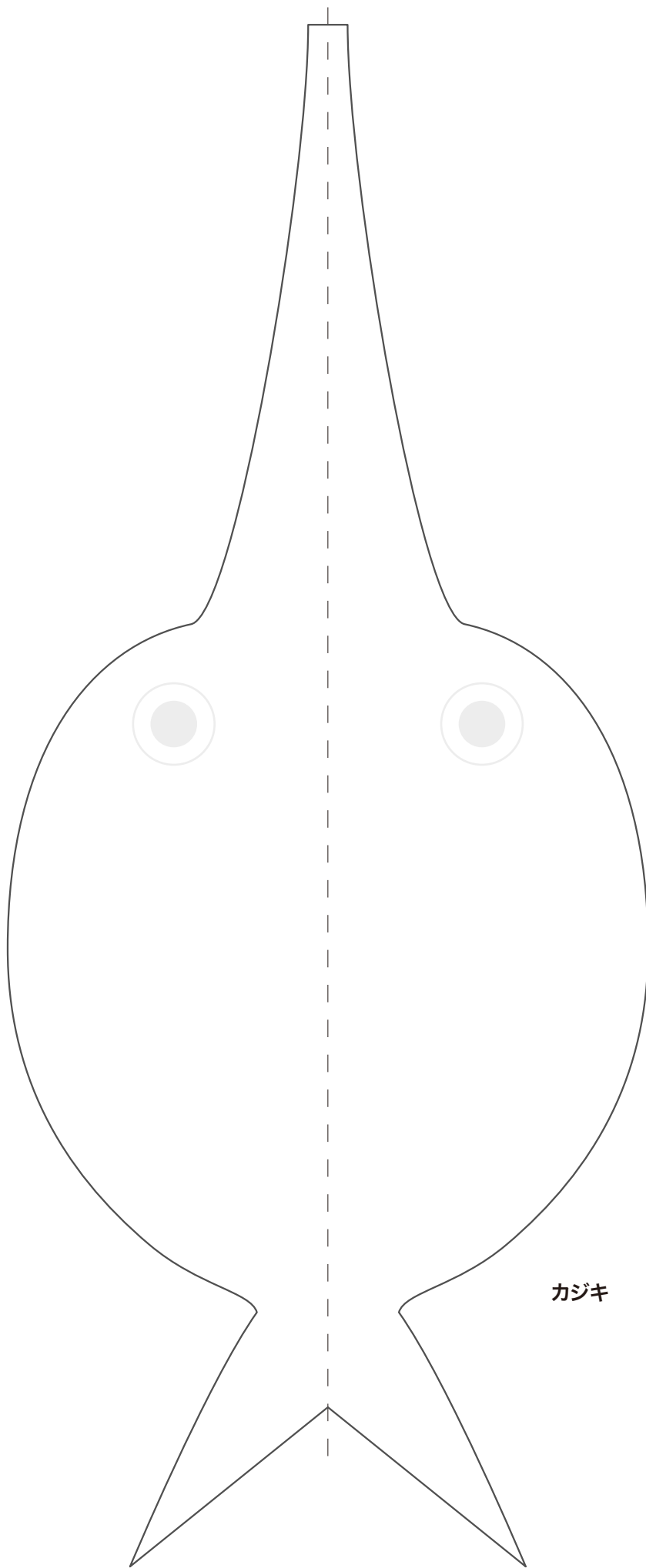


カツオ

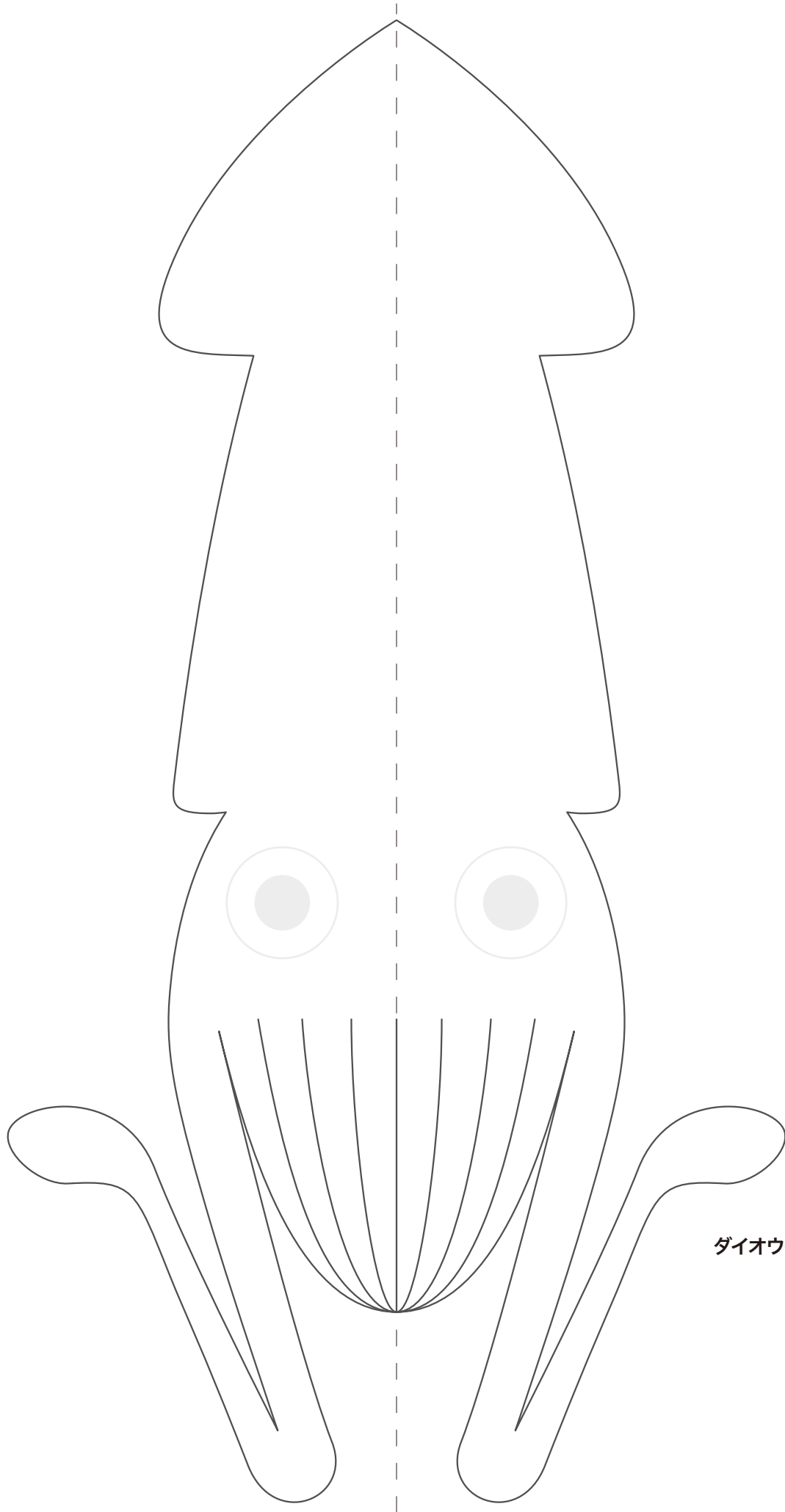
切り取り線 ————— 山折り線 - - - -



ウツボ

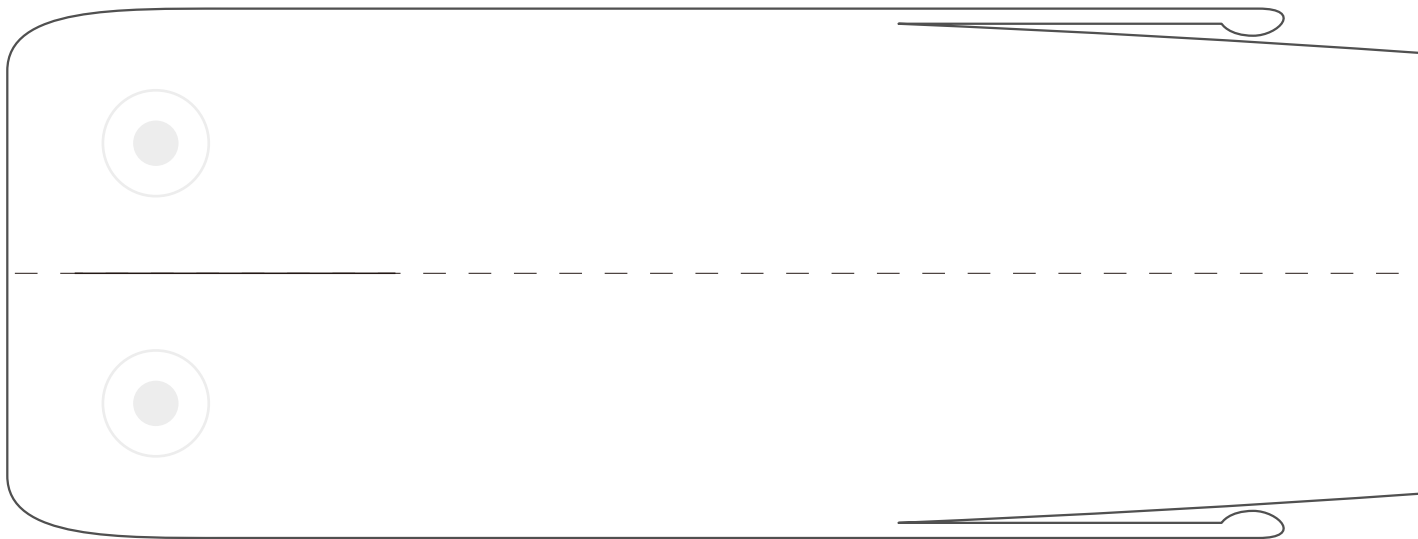


カジキ

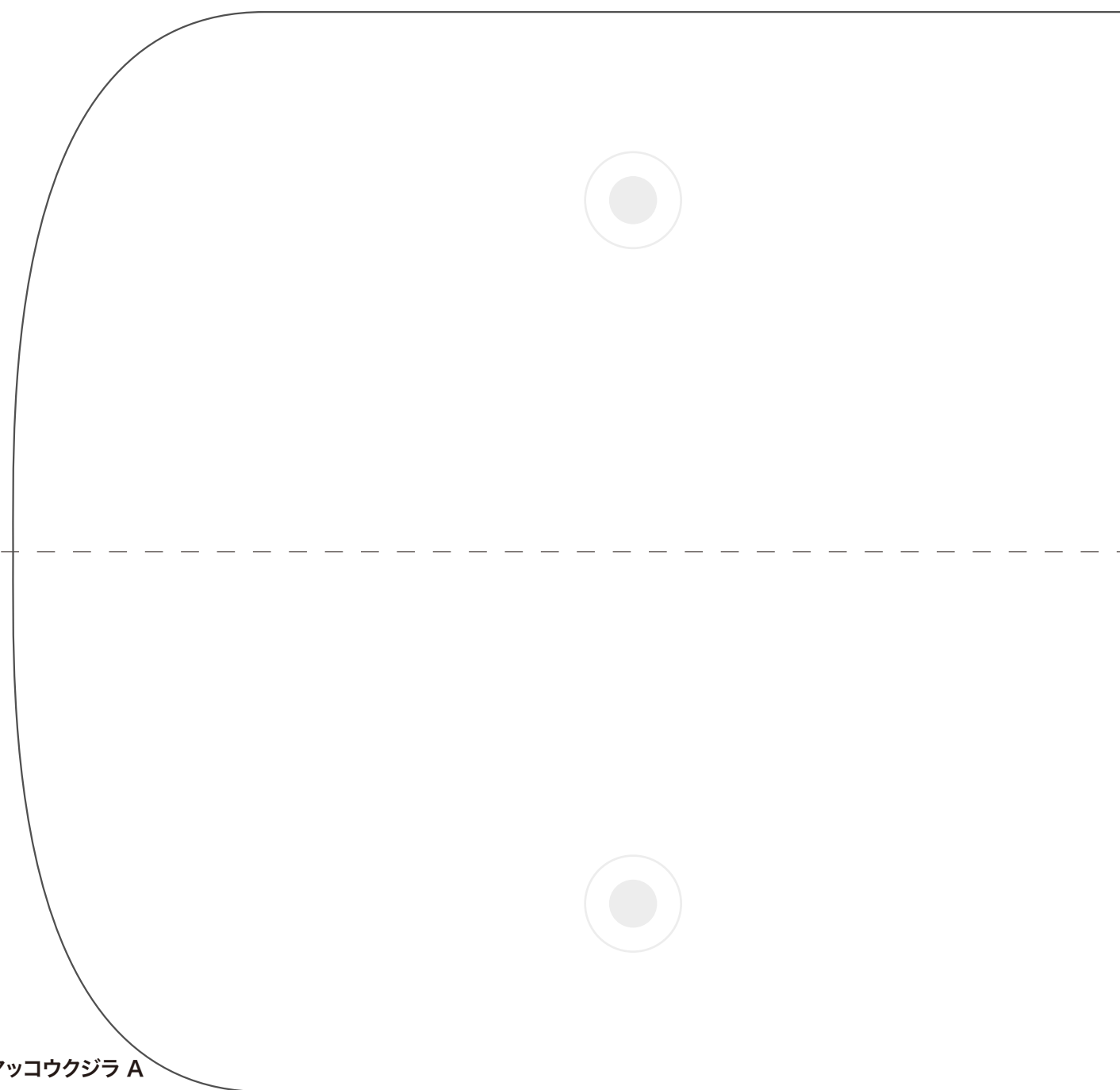


ダイオウイカ

切り取り線 ————— 山折り線 - - - - -

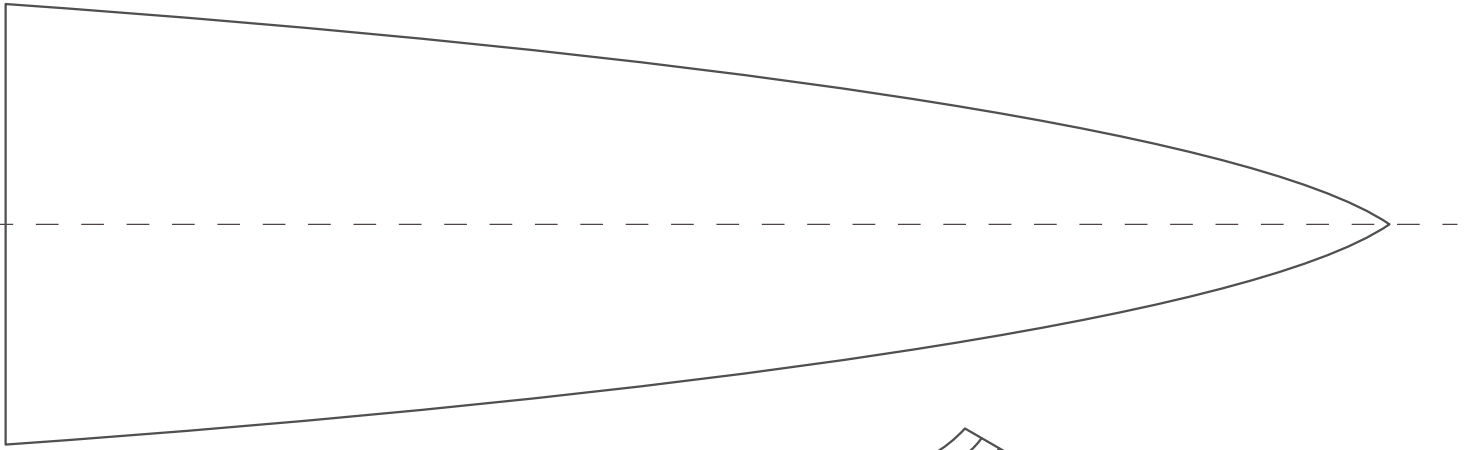


リュウグウノツカイ A

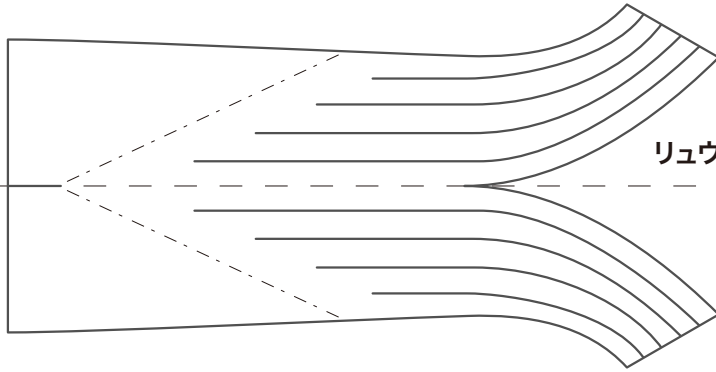


マッコウクジラ A

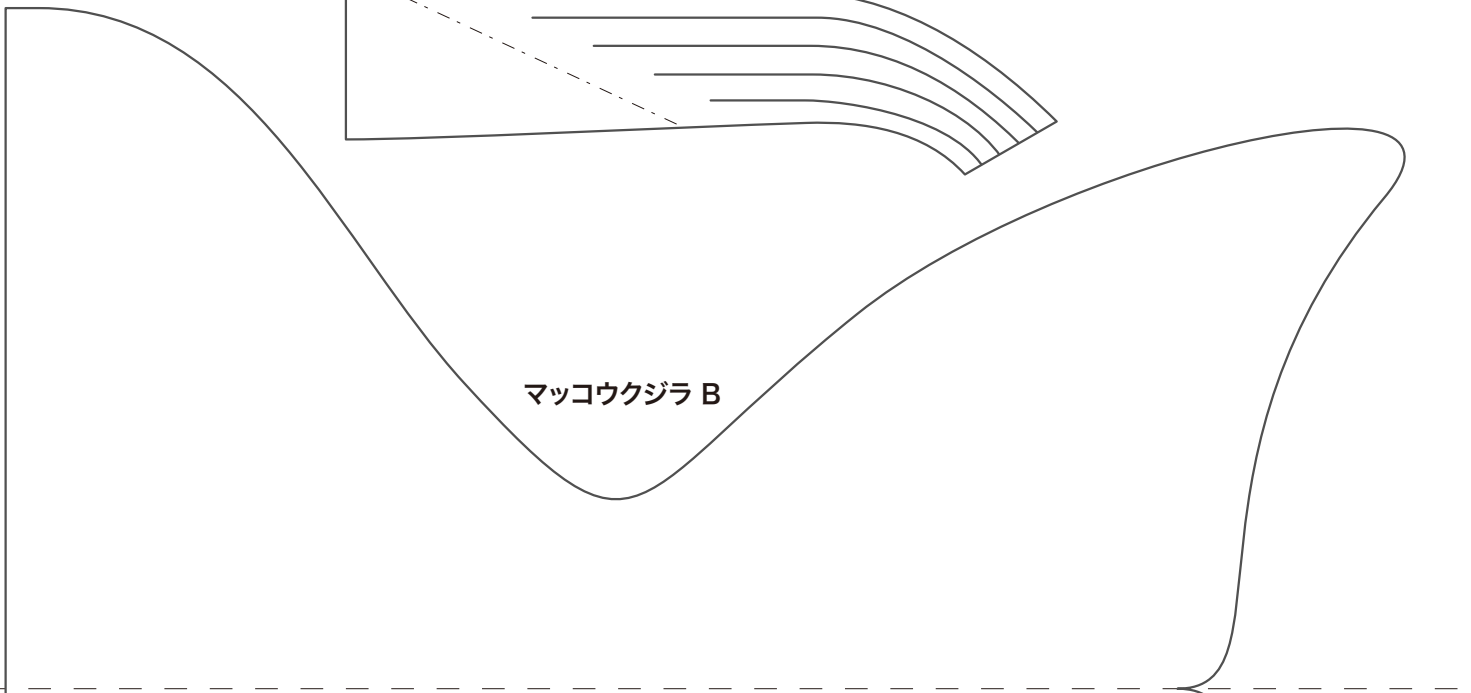
切り取り線 ————— 山折り線 - - - - -



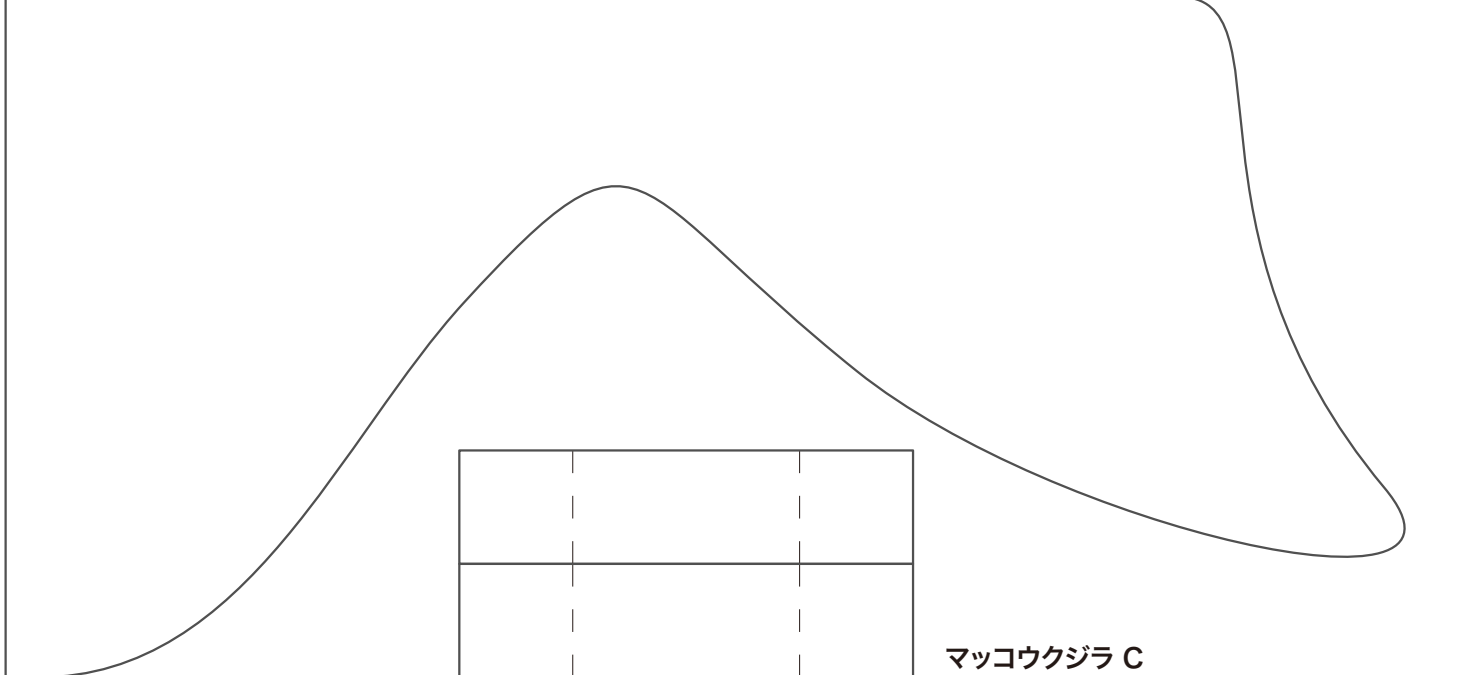
リュウグウノツカイ B



リュウグウノツカイ C



マッコウクジラ B



マッコウクジラ C

切り取り線 ————— 山折り線 - - - - - 谷折り線 - - - - -